

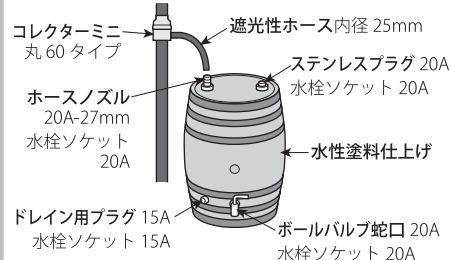


樽二百年シリーズ

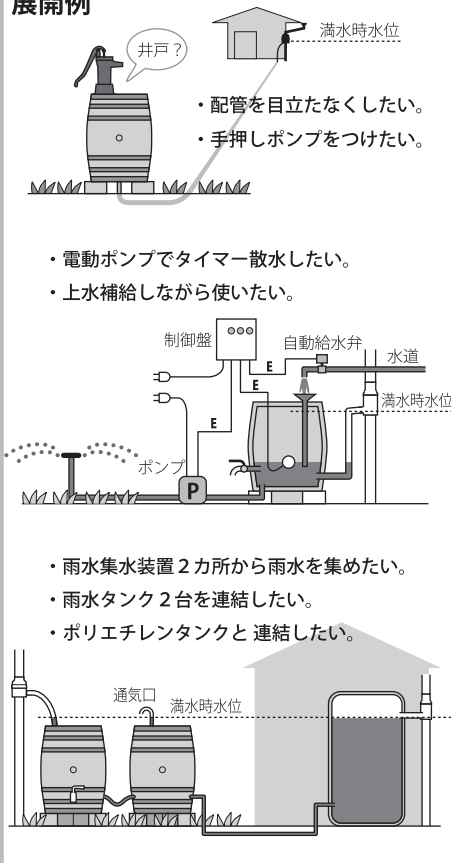
樽二百年シリーズの『樽』

樽の容量・寸法	樽の品格、特徴など	集水装置	
60ℓ 	小太郎 (ウイスキー樽) 一抱えで移設できるサイズとかわいらしさが庭のアクセントとして好評です。	 コレクターミニ	 ウィザーコレクター
90ℓ 	樽バイオガーデン (ウイスキー樽) アーサー 180 を半分に切断したものです。蓋のないバイオガーデンタイプと、蓋付きのプランター台タイプを用意しています。コレクターミニとの組合せで、水があふれることもありません。		
180ℓ 	アーサー 180 (ウイスキー樽) 当社のアーサーは、品質のバラツキの多い 180ℓ 樽の中から、程度の良好なものを選びすぐって安定供給しています。		
230ℓ 	アントワネット 230 (ワイン樽) フランス的な樽で、非常に美しく仕上がります。材料がやわらかく、傷が付きやすいこともあり、「樽王」より耐久性は劣ります。 新樽・アントワネット 230 熟成樽リサイクル品のような臭いがありません。		
250ℓ 	樽王 250 (ウイスキー樽) 非常にがっちりとした緻密なつくりで、重厚な感じに仕上がります。公共施設、学校にオススメの樽です。国道交通省の屋上緑化、花博「循環の庭」、大和市の全小学校に採用されています。 新樽・樽王 250 (国産樽) 熟成樽リサイクル品のような臭いがありません。		
450ℓ 	樽王 500 (シェリー酒などの樽) 非常にがっちりとした緻密なつくりで、重厚な感じに仕上がります。この大容量タイプは庭に大量の水をまく方に好評です。 新樽・樽王 500 (国産樽) 熟成樽リサイクル品のような臭いがありません。		

標準仕様 アーサー 180 の場合



展開例



- ・配管を目立たなくしたい。
- ・手押しポンプをつけたい。

- ・電動ポンプでタイマー散水したい。
- ・上水補給しながら使いたい。

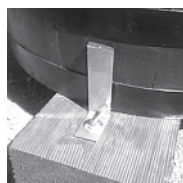
- ・雨水集水装置 2カ所から雨水を集めたい。
- ・雨水タンク 2台を連結したい。
- ・ポリエチレンタンクと連結したい。

※樽の直径寸法は、±30mmの誤差を含んでいます。
 ※ウイスキー樽は、焼酎樽として使用されていた場合もあります。

主なオプション一覧



杉燻製枕木土台



枕木固定用金具
4個セット



スチール土台
アンカー固定可能



ホース用バルブ



ドレインバルブ



オーバフロー口



水位計



アニマル蛇口



手押しポンプ
アメリカンカントリーポンプ



手押しポンプ
正規品ガチャポン



手押しポンプ
押上型、ラッキー号



連結用ポリエチレンタンク
容量 200ℓ

このほかにも様々な
ご要望にお答えしています。
ぜひご相談ください。

シップス株式会社・レインワールド事業部

〒228-0802 神奈川県相模原市上鶴間 6-27-5

Tel. 042-701-1660 Fax. 042-701-1662

<http://www.rainworld.jp/>