

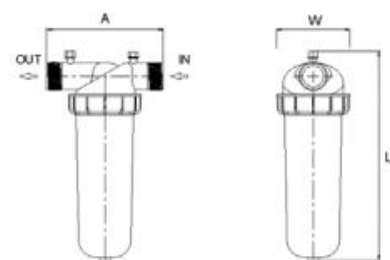
## アーカル 1 1/2” スーパーフィルター

- ・T型 1 1/2” オスネジ接続
- ・従来の製品よりフィルター部分を拡張し目詰まりを防止
- ・強化プラスチック製
- ・溝の入ったディスクを積み重ねてフィルター化している。
- ・シーリングスプリングによりディスクを密着させている。
- ・ネジ込み式フィルターカバー
- ・フィルターグレードを選択可能



### テクニカルデータ

接続口径	1 1/2” BSPT
	40mm
最大圧力	10atm
最大流量	12m <sup>3</sup> /h
フィルターエリア	500cm <sup>2</sup>
フィルター容量	600cm <sup>3</sup>
フィルター長さL	350mm
フィルター幅W	130mm
A寸法	200mm
重量	1.51kg
最大温度	70度
PH	

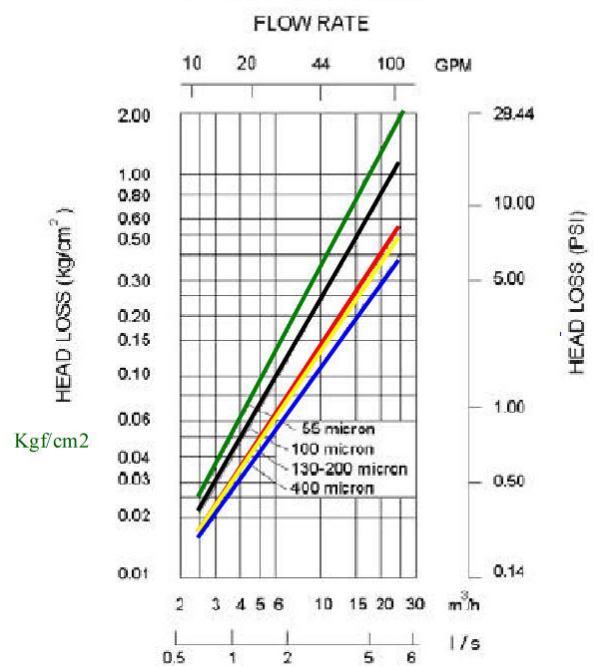


### フィルターグレード

色 micron mesh

青 400 /40  
 黄 200 /80  
 赤 130/120  
 黒 100/140  
 緑 55

### ヘッドロス チャート Head Loss Chart



## 導入

- ・垂直・水平方向にとりつけ可能
- ・テフロンテープをネジ山に巻いてください。
- ・フィルターカバーを閉める時は絶対にスパナを使用しないでください。

## メンテナンス

- ・石灰分が付着した時は、フィルターを取り外し塩素酸で洗ってください。

## 分解清掃方法

- ・通水をストップさせる。
- ・フィルターに圧力が掛かっているかチェックする。
- ・ボディーを外します。
- ・フィルターエレメントを取り外します
- ・シーリングリングをスパインまでずらします。
- ・水流でディスクを洗い流します。

## 組み立て方法

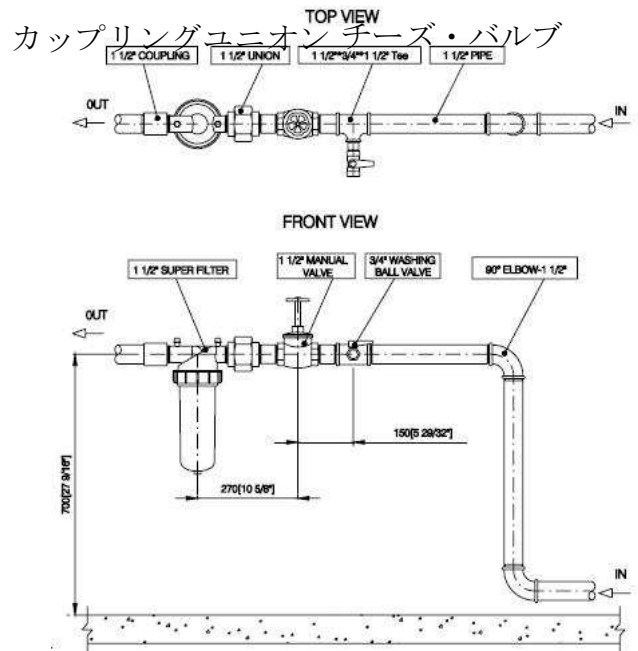
- ・スプリングがフィルターカバーの底にささっているか確認する。
- ・分解と逆の方法で組み立てる。

## パーツリスト

NO.	名称	材質
1	ゲージポートナット	R. PP
2	ゲージポートシール	EPDM
3	フィルターアダプターリング	PBT
4	ストッパーリング	PBT
5	ディスクセット	PP
6	スパイン	R. PP
7	90*4オーリング	N. R
8	フィルタースプリング	S. S
9	フィルター カバー	R. PA
10	1/4"タップ	BRASS
11	フィキシングナット	R. PA
12	フィルターエレメント	
13	フィルターレンチ	R. PA
14	フィルターボディコンプレックス	
	R. PA レインフォースド プロアミド	
	R. PP レインフォースド ポリプロピレン	
	SS ステンレススチール	
	PP ポリプロピレン	
	NR ニトリルゴム	
	PP ポリプロピレン	
	NR ニトリルゴム	

## 標準構成図

STANDARD CONFIGURATION



- ・ユニオンで接続することでフィルター本体を交換しやすくする。
- ・上流側にバルブと吐き出し用のバルブを設置し、メンテナンス時にフィルターに水圧が掛からないようにします。

